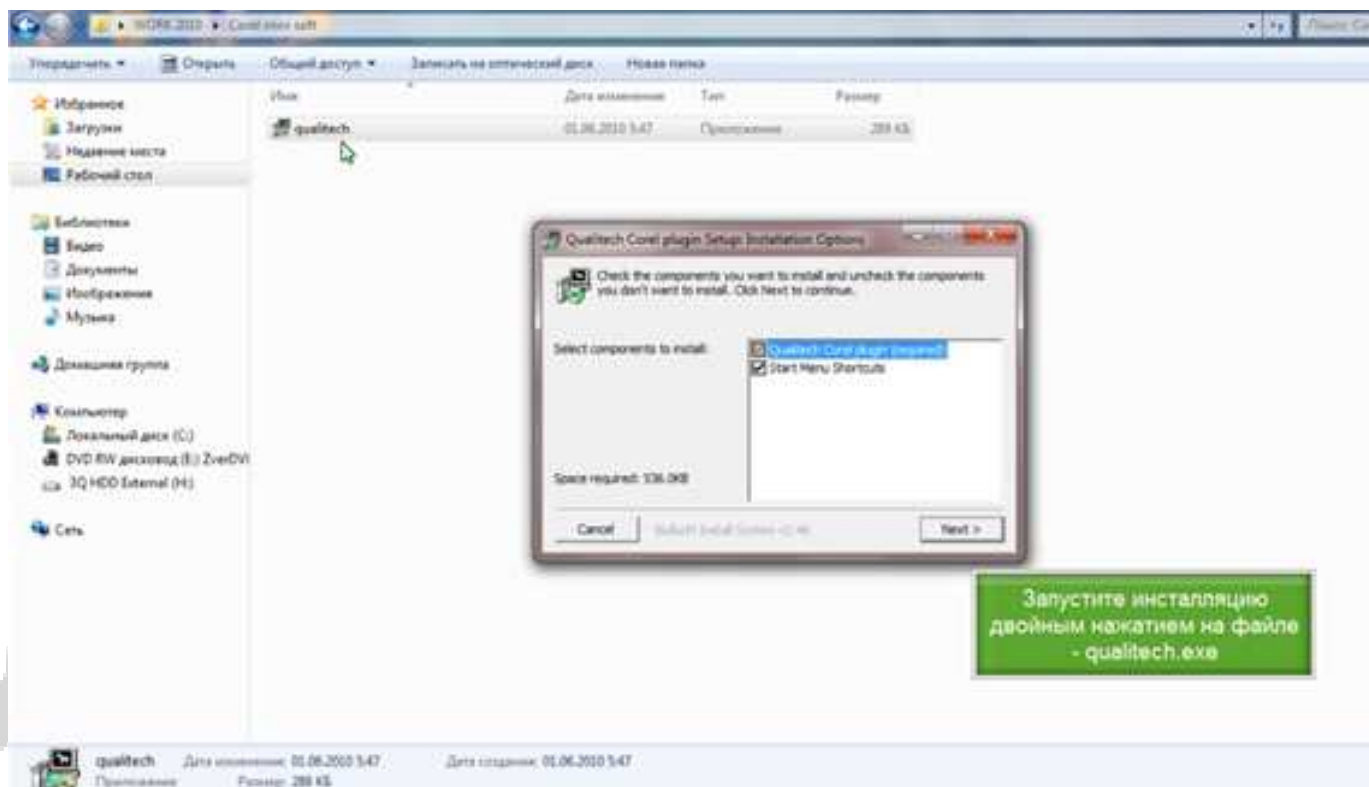


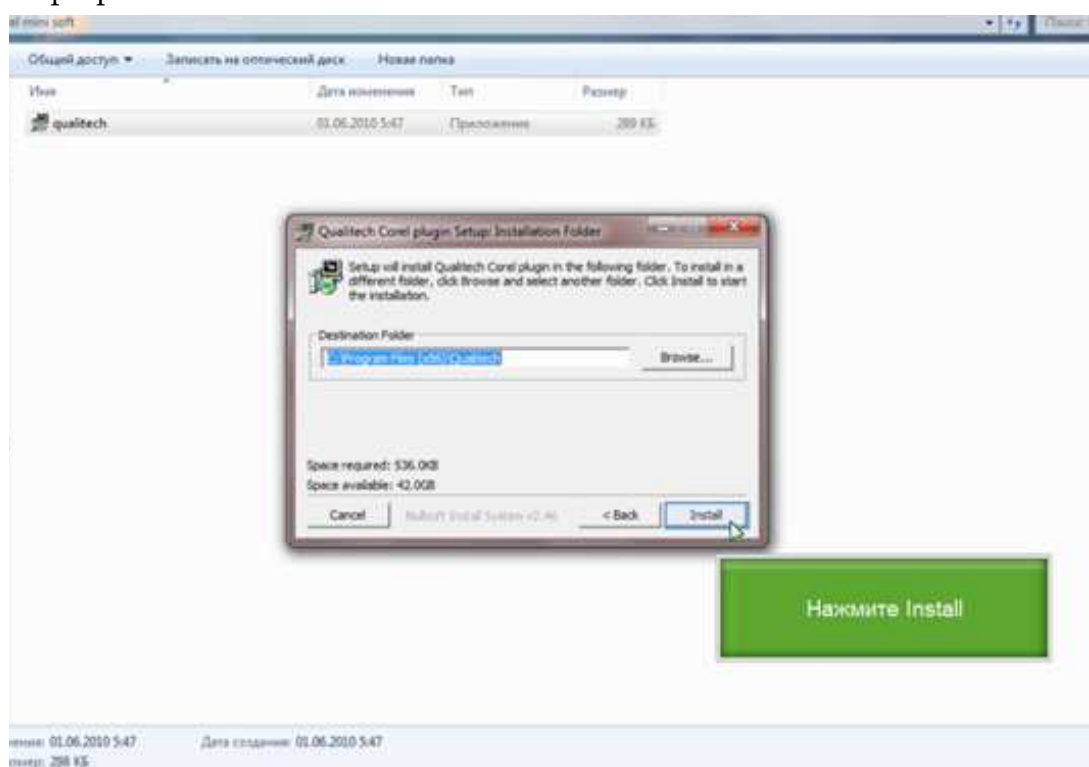
Qualitech Corel mini soft

Вы можете запустить видео инструкцию по установке программы Qualitech Corel mini soft, открыв файл http://reklab.ru/UserFiles/Image/qualitech-mini-soft_demo-1280.swf в окне вашего браузера либо ознакомится с инструкцией далее:

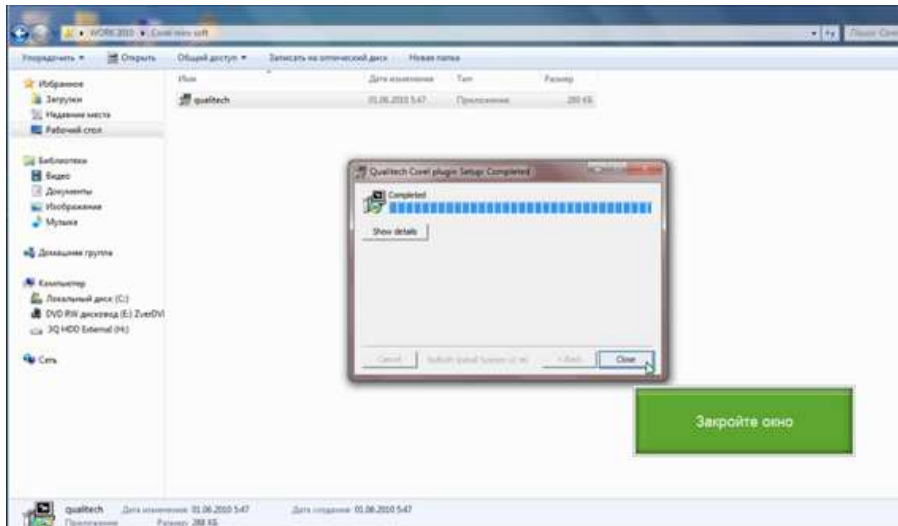
1. Установите программу Corel Draw 12
2. Запустите инсталляцию двойным нажатием на файл qualitech.exe



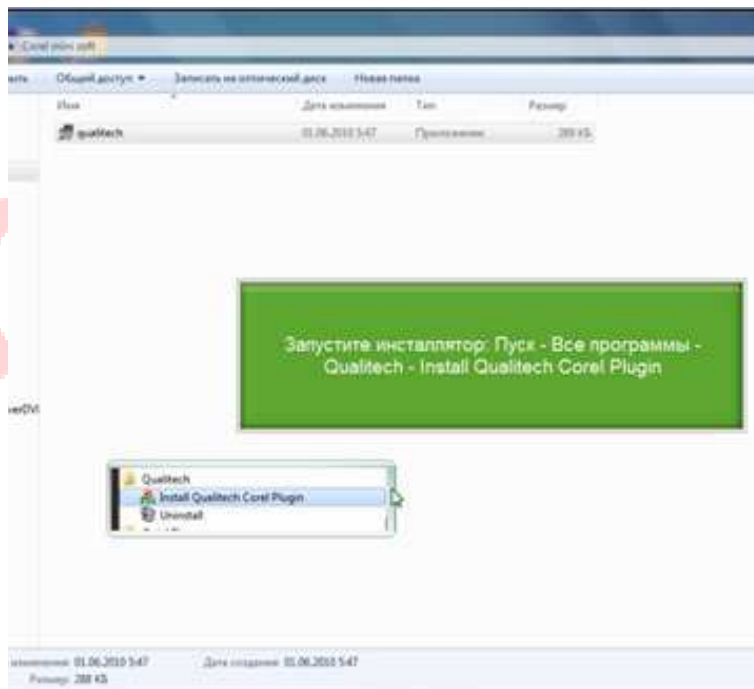
3. Появится диалоговое окно, в котором установите путь для инсталляции программы и нажмите Install



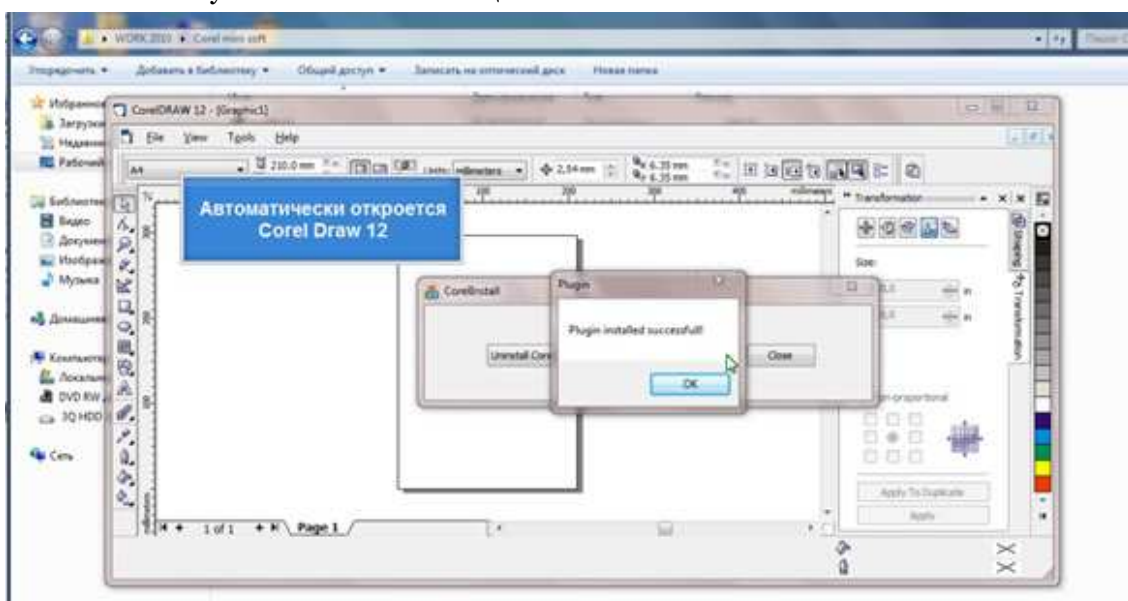
4. По завершению инсталляции, закройте окно



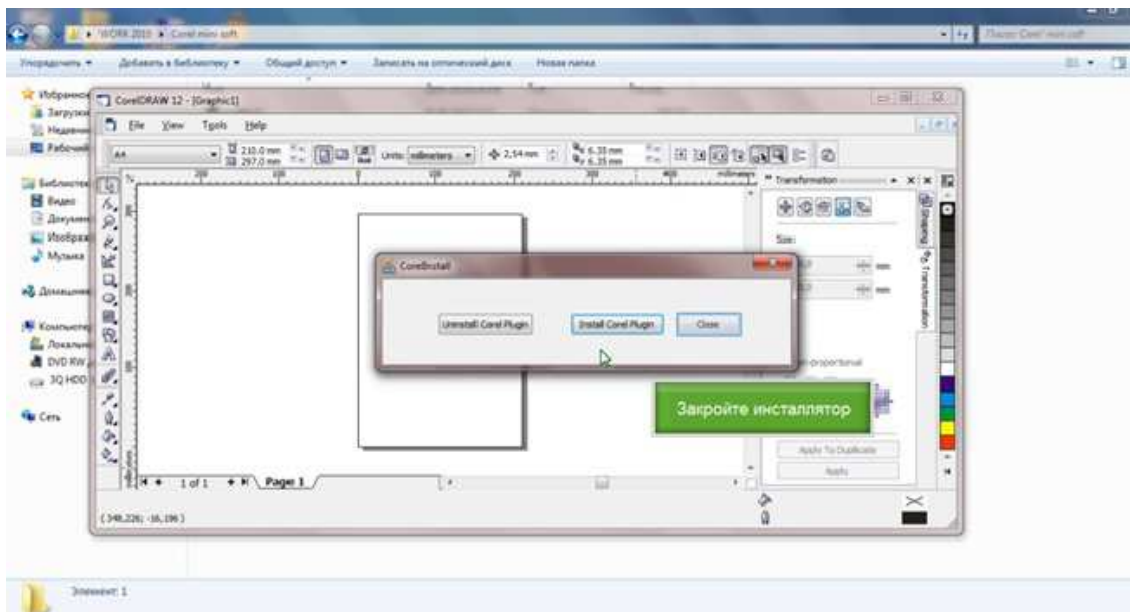
5. Запустите инсталлятор плагина Пуск>Все программы>Qualitech>Install Qualitech Corel Plugin



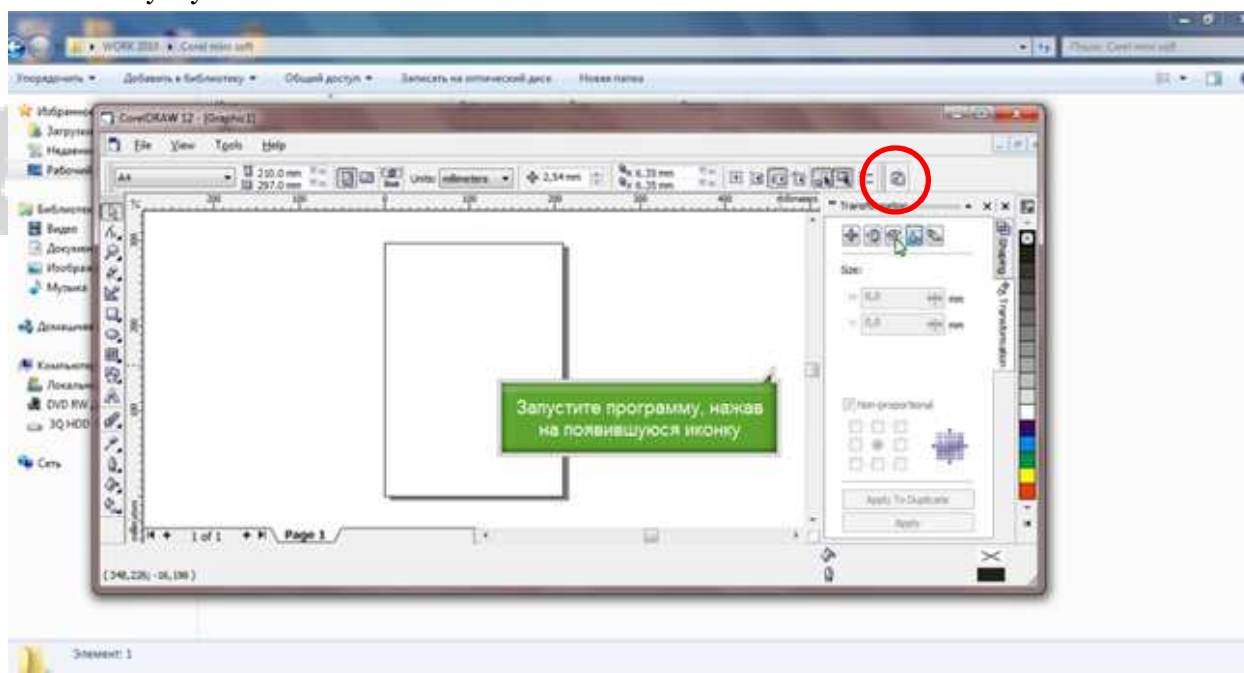
6. Автоматически откроется программа Corel Draw 12, появится информационное окно об успешной инсталляции плагина.



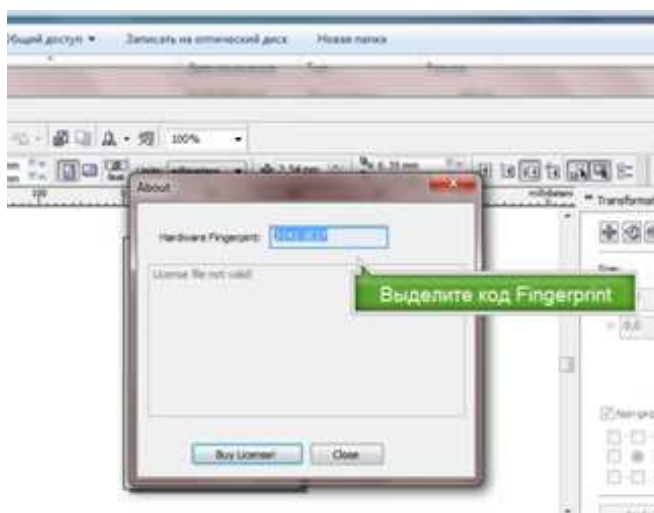
7. Закройте инсталлятор Close



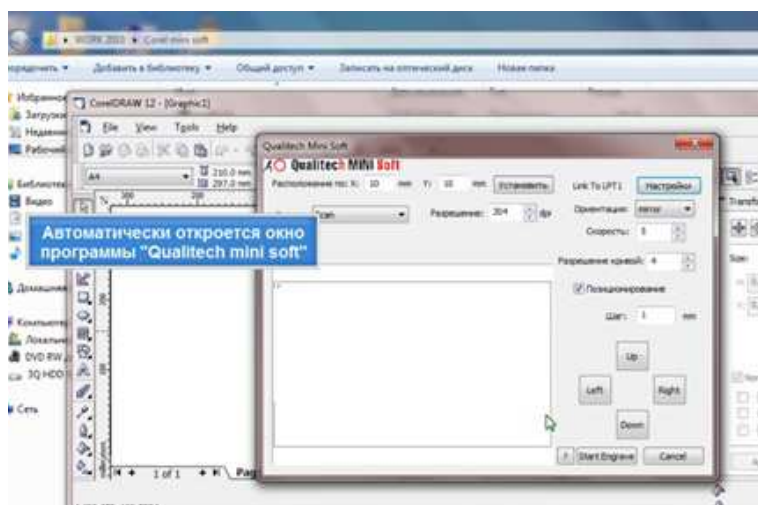
8. Запустите плагин, нажав на появившуюся иконку плагина в программе в правом углу



9. Появится диалоговое окно с Hardware Fingerprint. Скопируйте Fingerprint и вышлите нам его по почте: reklab911@gmail.com



10. Мы сформируем для вас файл license.key, который нужно будет переписать в папку
- ...\\ProgramFiles (X86)\\Qualitech



Qualitech